



自然探求学習 「創まち」ごっこ体験農園 Model

Life Design Workshop

過去を振り返り現在を見つめ未来を設計する

自然豊かな青墓で学び創る

TSUKU MACHI LAB 「創まち」ラボ

[豊かな地域・豊かな暮らし・豊かな子ども達]

親子農業体験イベント経過実績

[2020~2024]



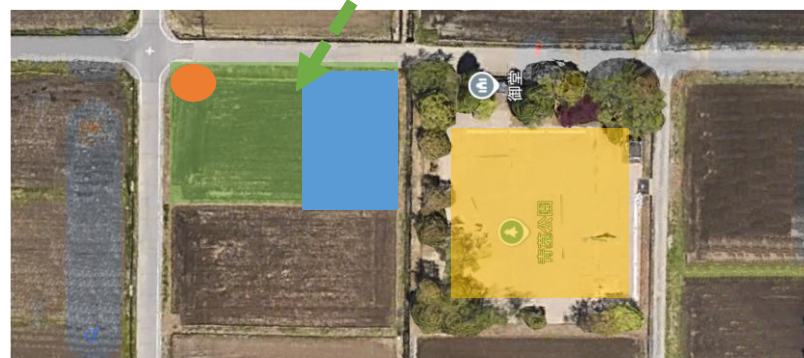
- わらアート展示区域
- 親子農業体験区域
- 泥んこ遊び
- 砂遊び予定



親子稲刈り・おにぎり試食会



わらアート展示



こもづくり

くまさん



ひるっこちゃん



国分寺 七重の塔

自然豊かな青墓で学び創る 子ども達の体験学習への変革

今までは

英才教育
競争視点

与えられた体験

(一般的に楽しめるもの)

一択選択肢
イベント

[肌で感じられないが楽しい体験にはなる]
自分で答えが見付けられない

[イベント対応では一過性に終わり持続しない]

- 一過性で共通の友ができず何も生まれない。
- 各自は学べるが共通の友ができ難い。
- いろんな価値は得られるが浴びられない
- 行きたい時に行けないので楽しみがない
- 放課後に行けない。

知識基礎型学習
教科型学習

学力が量で問われる

(知識やスキルを手に入れる方法が
決まっている)

メリット

- まんべんなく学習ができる
- 知識を素早く獲得できる

高度成長期に求められたスキルが
具現化、限定化

↓
大量生産、消費の「高度成長期」
読み書き計算などのスキルを早く
効率的に見付ける為の学校教育

これからは

表現教育
共創視点

創りだす体験

(ひらめき・えがき・かたちに)

複数選択肢
居場所

[肌で感じる自由な発想で楽しめる体験になる]
自分で答えが見付けられる

[今が変え時づくり時・子ども達の創造を高め持続させる]

- 共通の友が集い、そこで共生を学び共創の友が生まれる
- 表現を遊びながら作品をつくり、みんなで一緒に展示会を
- いろんな価値観を浴びれる。
- 行きたい時に手ぶらで行って楽しめる
- 放課後に気楽に立ち寄れる。

自然豊かな青墓で「自然探求学習」>学び創る

地域の元気を創る：TSUKU MAHI 「 創まち 」づくり活動

探求学習

教科融合型学習

学力が質で問われる

(知りたい知識を得るために方法を
考える)

メリット

- 好きなこと、得意なことが選択できる
- 自分で学び方を決めながらできる
- 知識やスキルを身に着けることができる

グローバル化した社会で求められる
必要なスキルの変化、多様化

↓
自ら課題を見付け解決し表現して知識を
獲得する力が必要で、知識は与えられるも
のではなく自ら獲得するものである。

「探求学習」>学校教育のアップデート

自然探求学習

[自然探求学習の必要性]

地域の元気を創る > TSUKU MACHI 「創まち」

+

次世代の子ども達への豊かな「まち」を創る

「創まち」農山体験お絵描き活動（2歳～6歳対象）

[自然豊かな青墓の場所で、創造性を高める、いろんな描くツールで自由に描く（お絵描きイベント）]

「創まち」農山体験自然探求学習活動（7歳～12歳対象）

[自然豊かな青墓の場所で、創造性を高める、ひらめき、描き、カタチ（作品）にし伝えるイベント]

（自ら課題を見つけ共創的な学びで解決策を探求したりして創造性を高める目的）

創造性を高めるカリキュラム

ひらめき

親子農業循環ごっこ体験農園の創造性を高める環境強化

えがき

文・造・画

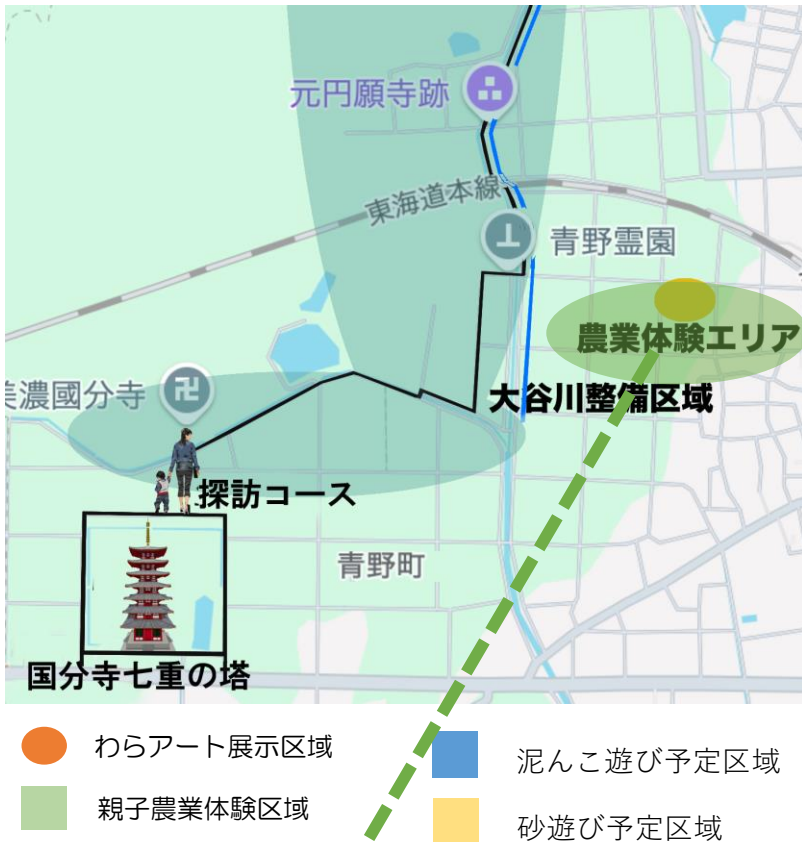
かたち

文書・音楽・書道・彫刻・模型・絵画・映像等

作品発表

優秀作品の販売 > クリエイティブ人材育成 & 将来への奨学金

自然探求学習＞親子農業循環ごっこ体験イベント



泥んこ遊び/砂遊び



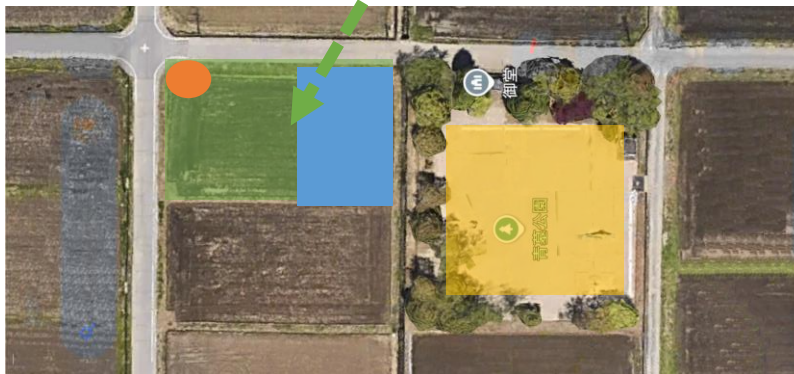
苗とり/田植え



親子稲刈り



おにぎり試食



お餅つき



わらアート